

Unser Weingut

Unser Weingut im Weinanbaugebiet Mosel befindet sich in Ellenz-Poltersdorf an der Terrassenmosel. Wir erzeugen, teilweise in Steillage und auf den für das Anbaugebiet charakteristischen Schieferböden, hochwertige Weiß- und Rotweine. Die weiße Rebsorte Riesling, welche den Moselwein in der Welt bekannt gemacht hat, steht dabei im Mittelpunkt unseres Angebots. Unser Weinangebot wird durch Weine der Rebsorten Kerner, Müller-Thurgau (Rivaner) und Spätburgunder abgerundet.



Mit Liebe zur Natur und zum Wein führen wir in Handarbeit und mit Hilfe von Maschinen die Arbeiten im Weinberg und im Weinkeller in Eigenregie aus. Dabei haben wir uns zum Ziel gesetzt, Traditionen zu bewahren und für Innovationen offen zu sein. Durch eine sorgsame Pflege der Weinreben, eine schonende Verarbeitung der Trauben bei der Ernte und eine fachkundige Vinifikation entstehen frische, fein-fruchtige Weine von höchster Güte.

Weinverkauf ab Hof

Wir begrüßen Sie gerne persönlich in unserem Weingut in Ellenz-Poltersdorf: Hier haben Sie die Möglichkeit, unser Weinangebot zu verkosten und sich beraten zu lassen.



Weinversand per Post

Innerhalb von Deutschland versenden wir unsere Weine mit einem Versanddienstleister an eine Adresse Ihrer Wahl.

Unsere Weinkarte, Informationen zum Weinversand per Post und ein Kontaktformular für Ihre Anfrage finden Sie auf unserer Internetseite: www.elfriede-fuhrmann.de

Freizeitangebot

Ellenz-Poltersdorf:

- Freibad in den Weinbergen
- Weinlehrpfad und Nordic Walking Strecke
- Wandern über den Rundweg Erlebnis Moselkrampen oder den Etappenwanderweg Moselsteig
- Touristische Radtouren im Moseltal
- Sportliche Rennradtouren oder Mountainbiken in der Eifel-Mosel-Hunsrück Region
- Gastronomie mit Cafés, Restaurants und Straußwirtschaften
- Besuch von Festen und Veranstaltungen im Ort und in der näheren Umgebung



Beilstein:

- „Dornröschen der Mosel“
- Karmelitenkloster
- Burgruine Metternich
- Startpunkt für Schifffahrten auf der Mosel

Cochem:

- Moselbad (Hallenbad)
- Historische Senfmühle
- Wild- und Freizeitpark Klotten
- Golfplatz auf den Moselhöhen



Eller und Bremm:

- Calmont – Klettersteig
- Kanuverleih und Kanutouren auf der Mosel

Burgen an der Mosel:

- Reichsburg Cochem
- Burg Eltz nahe Moselkern
- Burg Arras bei Alf
- Burg Thurant bei Alken



Mehr Vorschläge zur Freizeitgestaltung und Informationen zu den Zielen finden Sie auf unserer Internetseite: www.elfriede-fuhrmann.de

Gästehaus – Weingut Elfriede Fuhrmann



Hausprospekt

Hauptstraße 17; Auf der Burg 1

56821 Ellenz - Poltersdorf

Telefon: 02673 – 1394

Fax: 02673 – 962692

Internet: www.elfriede-fuhrmann.de

E-Mail: gaestehaus@elfriede-fuhrmann.de

Gästehaus – Weingut Elfriede Fuhrmann

Wir laden Sie herzlich ein, Ihren Moselurlaub in unserem Haus zu verbringen. Sie haben die Möglichkeit, in einer unserer großzügigen **Ferienwohnungen** oder in einem unserer gemütlichen **Gästezimmer** zu wohnen. Dabei können Sie Rot- und Weißweine aus unserem **Weingut** probieren und genießen.

Mit dem **Gäste-Ticket** können Sie kostenlos Buslinien im Landkreis Cochem-Zell nutzen und mit Regionalzügen zwischen Koblenz und Trarbach unterwegs sein. Vorschläge für Ihre **Freizeitgestaltung** finden Sie auf der Außenseite.



Wir freuen uns auf Ihren Besuch

Ihre Familie Elfriede Fuhrmann

Unsere Gästezimmer

Alle Gästezimmer unseres Hauses sind gemütlich eingerichtet und mit Dusche und WC ausgestattet. In der Übernachtung inbegriffen ist ein reichhaltiges und ausgewogenes Frühstück.



Das Frühstück wird im Aufenthaltsraum eingenommen, welcher mit TV - Anlage, Kühlschrank für Lebensmittel, Weinkühlschrank, Spülmöglichkeit und Kaffeemaschine ausgestattet ist.

Der Preis pro Person und Übernachtung mit Frühstück im Gästezimmer ist abhängig von der Dauer Ihres Aufenthaltes und beträgt bei mehrtägigem Aufenthalt zwischen 20 und 24 €.

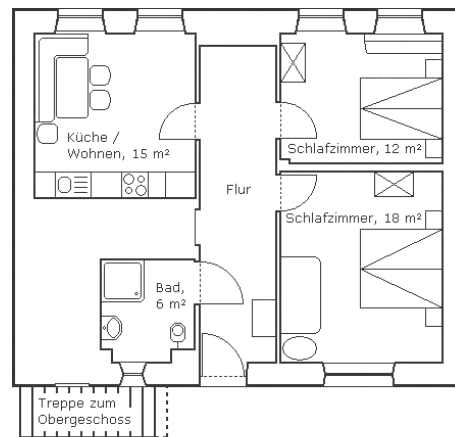
Unsere Ferienwohnungen

Unsere behindertenfreundlich ausgelegte **Ferienwohnung im Untergeschoss** bietet mit zwei Schlafzimmern und einem Badezimmer Platz für bis zu vier Personen.



Der Koch- und Wohnbereich ist ausgestattet mit Herdplatte, Backofen, Kühlschrank, Kaffeemaschine, Spülmöglichkeit sowie einer Sitzgruppe und TV - Anlage.

Die behindertenfreundliche Auslegung der Wohnung zeigt sich in folgenden Details: Ebenerdigkeit der Wohnung, großzügige Zimmerauslegung, rollstuhlgerechte Türbreiten, Badezimmer mit ebenerdiger Dusche.

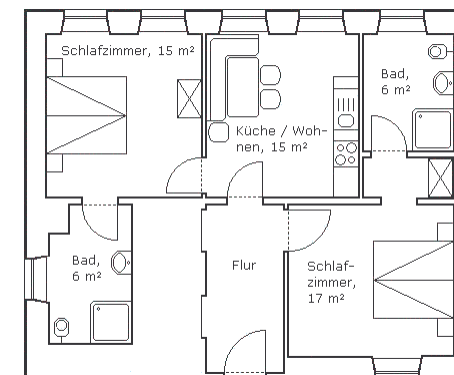


Innenhof mit Parkmöglichkeit



Unsere **Ferienwohnung im Obergeschoss** mit zwei Schlafzimmern und zwei Badezimmern bietet Platz für bis zu vier Personen.

Der Koch- und Wohnbereich bietet neben einer Sitzgruppe und TV-Anlage eine Kochzeile mit Herdplatte, Backofen, Kühlschrank, Kaffeemaschine und Spülmöglichkeit.



Der Preis der Ferienwohnung im Untergeschoss beträgt pro Übernachtung mit zwei Personen 38 €. Für jede weitere Person berechnen wir zusätzlich 7 € pro Übernachtung.

Der Preis der Ferienwohnung im Obergeschoss beträgt pro Übernachtung mit zwei Personen 35 €. Für jede weitere Person berechnen wir zusätzlich 10 € pro Übernachtung.

Handtücher und Bettwäsche sind inklusive.

E-Mail: gaestehaus@elfriede-fuhrmann.de

Unsere Hausanschrift: Hauptstraße 17, Auf der Burg 1, 56821 Ellenz - Poltersdorf

Telefon: 02673 - 1394, Fax: 02673 - 962692